

SCHEDA TECNICA – PILE OSAKA ZIP CORTA

COD. HH132

TESSUTO

100% poliestere

Peso 280 g/m²

DESCRIZIONE

Pile con collo alto con zip corta, elastico ai polsi e cordino stringivita.

TAGLIE

S, M, L, XL, XXL

XXXL solo per 01 blu e 12 grigio

CE... **ROSSINI.**

1° categoria per rischi minimi



01 – BLU



02 – BIANCO



04 – VERDE



05 – NERO



06 – AZZURRO ROYAL



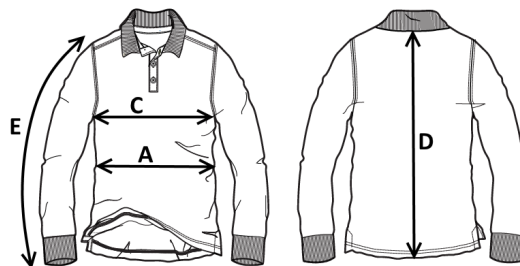
09 – ARANCIO



12 – GRIGIO MELANGE



06 – AZZURRO ROYAL



Il margine di tolleranza produttivo, nel rispetto delle dimensioni della taglia, può essere del +/- 3%

SIZE - cm	S	M	L	XL	XXL	XXXL
C – ½ CIRCONFERENZA TORACE	55	57	59	61	63	65
A – ½ CIRCONFERENZA VITA	52	54	56	58	60	62
D – LUNGHEZZA CENTRO DIETRO	68	69,5	71	72,5	74	75,5
E – LUNGHEZZA MANICA	64	65,5	67	68,5	70	71,5

TECHNICAL SHEET – OSAKA SHORT ZIP FLEECE

CODE HH132



1ST CATEGORY FOR MINIMUM RISKS

FABRIC

100% polyester

Weight 280 g/m²



01 – BLUE



02 – WHITE



04 – GREEN



05 – BLACK



06 – ROYAL BLUE



09 – ORANGE



12 – MELANGE GREY



06 – ROYAL BLUE

DESCRIPTION

High collar fleece with short zip, elasticated cuffs and drawstring at the waist.

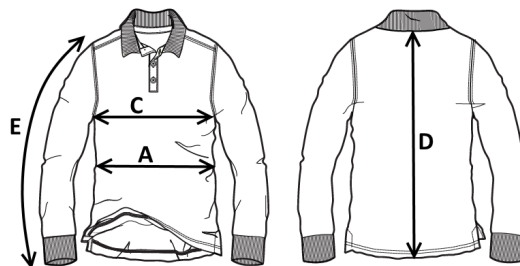
SIZES

S, M, L, XL, XXL

XXXL for 01 blue end 12 grey only



Measurements may vary +/- 3%, tolerance within size scale



SIZE - cm	S	M	L	XL	XXL	XXXL
C – ½ CHEST CIRCUMFERENCE	55	57	59	61	63	65
A – ½ WAIST CIRCUMFERENCE	52	54	56	58	60	62
D – CENTER BACK LENGTH	68	69,5	71	72,5	74	75,5
E – SLEEVE LENGTH	64	65,5	67	68,5	70	71,5

FICHA TÉCNICA – FORRO POLAR OSAKA CON CREMALLERA CORTA

CÓD. HH132

ROSSINI.

1ª categoría para riesgos mínimos

COMPOSICIÓN

100% poliéster

Peso 280 g/m²

DESCRIPCIÓN

Forro polar de cuello alto con cremallera corta, elástico en los puños y cordón de ajuste para la cintura.

TALLAS

S, M, L, XL, XXL

XXXL solo para 01 azul e 12 gris



01 – AZUL



02 – BLANCO



04 – VERDE



05 – NEGRO



06 – AZUL REAL



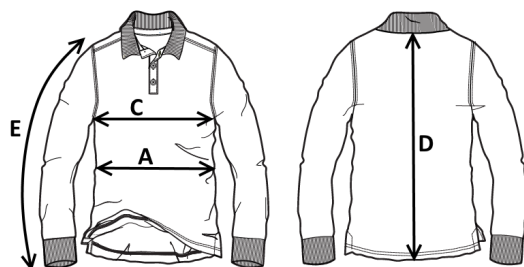
09 – NARANJA



12 – GRIS MELANGE



06 – AZUL REAL



El margen de tolerancia productiva, respetando las dimensiones de la talla, puede ser de +/- 3%

SIZE - cm	S	M	L	XL	XXL	XXXL
C – ½ CIRCUNFERENCIA TORÁCICA	55	57	59	61	63	65
A – ½ CIRCUNFERENCIA DE LA CINTURA	52	54	56	58	60	62
D – LONGITUD CENTRAL ESPALDA	68	69,5	71	72,5	74	75,5
E – LONGITUD DE LA MANGA	64	65,5	67	68,5	70	71,5

FICHA TÉCNICA – POLAR OSAKA CU FERMOAR SCURT

COD. HH132

MATERIAL

100% poliester

Greutate 280 g/m²

DESCRIERE

Polar cu guler înalt cu fermoar scurt, elastic la manșete și șnur de reglare.

MĂRIMI

S, M, L, XL, XXL

XXXL doar pentru 01 bleumarin e 12 gri

CE... **ROSSINI.**

Categoria I pentru riscuri minime



01 – BLEUMARIN



02 – ALB



04 – VERDE



05 – NEGRU



06 – ALBASTRU REGAL



09 – PORTOCALIU



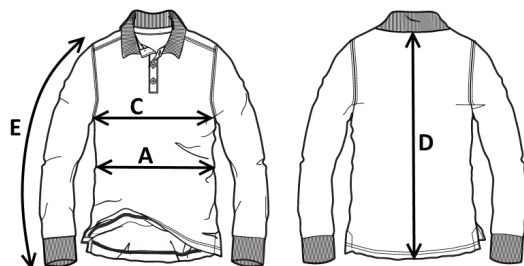
12 – GRI MELANJ



06 – ALBASTRU REGAL



Marja de toleranță a producției, respectând dimensiunile mărimii, poate fi de +/-3%.



SIZE - cm	S	M	L	XL	XXL	XXXL
C – ½ CIRCUMFERINȚĂ TORACE	55	57	59	61	63	65
A – ½ CIRCUMFERINȚĂ TALIE	52	54	56	58	60	62
D – LUNGIME SPATE	68	69,5	71	72,5	74	75,5
E – LUNGIME MÂNECĂ	64	65,5	67	68,5	70	71,5