

# SCHEDA TECNICA – COMPLETO POLIESTERE – GIACCA E PANTALONE

COD. HH305

## TESSUTO

100% poliestere spalmato in PVC

## DESCRIZIONE

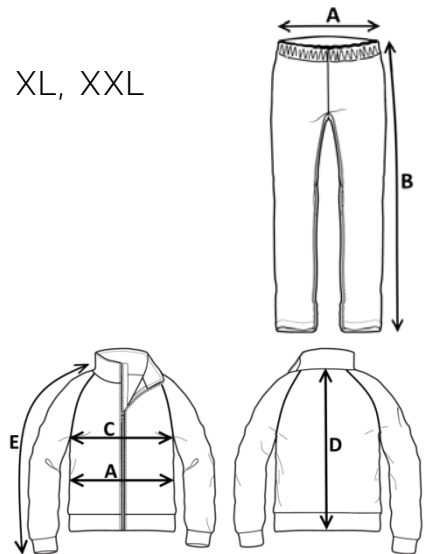
Completo giacca e pantalone con chiusura centrale con cerniera, cappuccio inserito nel collo, fori di aerazione sotto le ascelle, cordino stringivita ed elastico ai polsi, maniche raglan.

Due tasche anteriori, elastico girovita, apertura anteriore, due tasche laterali passamano, fondo gamba con bottoni automatici.

Inseriti in busta di poliestere con cerniera.

## TAGLIE

S, M, L, XL, XXL



Il margine di tolleranza produttivo, nel rispetto delle dimensioni della taglia, può essere del +/- 3%

SIZE - cm	S	M	L	XL	XXL
A – ½ CIRCONF. VITA (ELASTICO TESO)	48	51	54	57	60
B – LUNGHEZZA FIANCO	107	109	112	115	118

SIZE - cm	S	M	L	XL	XXL
C – ½ CIRCONFERENZA TORACE	64	66	68,5	70,5	72,5
A – ½ CIRCONFERENZA VITA	64	66	68	70	72
D – LUNGHEZZA CENTRO DIETRO	74	76	78	81	83
E – LUNGHEZZA MANICA + SPALLA	78	80	82	84	86

CE

rossini.

1° categoria per rischi minimi



04 – VERDE



08 – GIALLO



04 – VERDE

# TECHNICAL SHEET – POLYESTER SET– JACKET AND TROUSERS

CODE HH305

## FABRIC

100% polyester coated with PVC

## DESCRIPTION

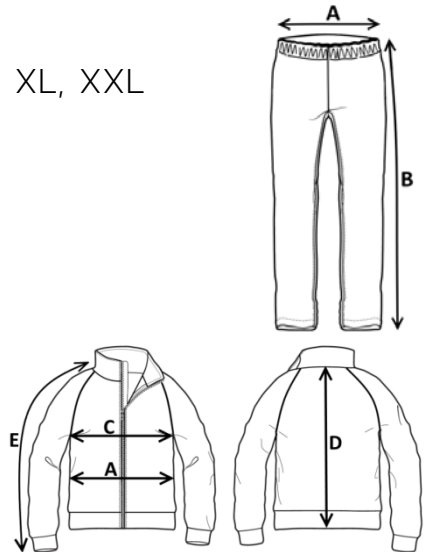
Jacket and trousers set with central zip closure, hood inserted in the collar, air vents under the armpits, waist tightening drawstring and elastic at the cuffs, raglan sleeves.

Two front pockets, elastic at the waistline, front opening, two side pockets, bottom leg with snap buttons.

Supplied in a polyester bag with zip.

## SIZES

S, M, L, XL, XXL



Measurements may vary +/- 3%, tolerance within size scale

SIZE - cm	S	M	L	XL	XXL
A – ½ WAIST CIRCUMFERENCE (STRETCH ELASTIC)	48	51	54	57	60
B – OUTSEAM	107	109	112	115	118

SIZE - cm	S	M	L	XL	XXL
C – ½ CHEST CIRCUMFERENCE	64	66	68,5	70,5	72,5
A – ½ WAIST CIRCUMFERENCE	64	66	68	70	72
D – CENTER BACK LENGTH	74	76	78	81	83
E – SLEEVE LENGTH + SHOULDER	78	80	82	84	86

CE

**rossini.**

1ST CATEGORY  
FOR MINIMUM RISKS



04 – GREEN



08 – YELLOW



04 – GREEN

# FICHA TÉCNICA – TRAJE DE AGUA EN POLIÉSTER – CHAQUETA Y PANTALÓN

CÓD. HH305

## COMPOSICIÓN

100% poliéster con recubrimiento de PVC

## DESCRIPCIÓN

Chaqueta: cierre central con cremallera, mangas raglán, puños elásticos, 2 bolsillos delanteros, capucha insertada en el cuello, cordón de ajuste en la cintura, orificios de ventilación en las axilas.

Pantalón: cinturilla elástica, abertura frontal, pierna inferior con botones de presión, 2 bolsillos laterales para pasamanos.

Se suministra en una bolsa de poliéster con cremallera.



1ª categoría para riesgos mínimos



04 – VERDE



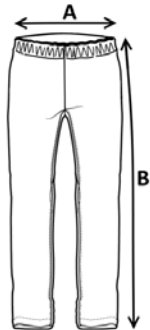
08 – AMARILLO



04 – VERDE

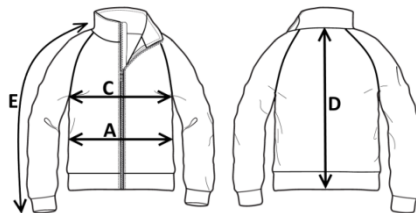
## TALLAS

S, M, L, XL, XXL



El margen de tolerancia productiva, respetando las dimensiones de la talla, puede ser de +/- 3%

SIZE - cm	S	M	L	XL	XXL
A – ½ CIRCUNFERENCIA DE LA CINTURA (elástico expandido)	48	51	54	57	60
B – LONGITUD DE CADERA	107	109	112	115	118



SIZE - cm	S	M	L	XL	XXL
C – ½ CIRCUNFERENCIA TORÁCICA	64	66	68,5	70,5	72,5
A – ½ CIRCUNFERENCIA DE LA CINTURA	64	66	68	70	72
D – LONGITUD CENTRAL ESPALDA	74	76	78	81	83
E – LONGITUD DE LA MANGA + HOMBRO	78	80	82	84	86

# FISA TEHNICA – COSTUM DIN POLIESTER – JACHETĂ ȘI PANTALON

COD. HH305

## MATERIAL

100% poliester aplicat din PVC

## DESCRIERE

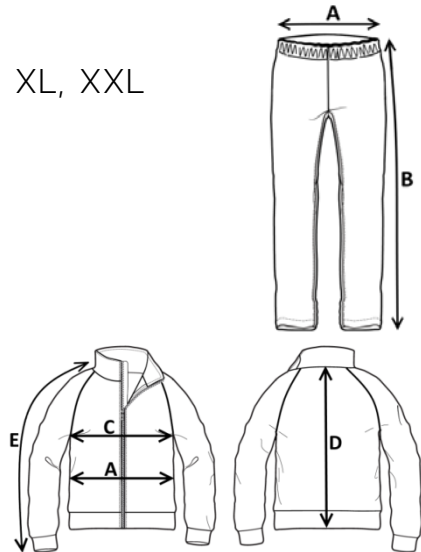
Costum format din jachetă și pantalon cu închidere centrală cu fermoar, capișon inserat în guler, orificii de aerisire la subraț, șnur pentru reglare și elastic la manșete, mâneci raglan.

Două buzunare în față, elastic pe talie, deschidere în față, două buzunare laterale pentru mâini, manșetă la picior cu capse.

Ambalate în pungă de poliester cu fermoar.

## MĂRIMI

S, M, L, XL, XXL



Marja de toleranță a producției, respectând dimensiunile mărimii, poate fi de +/-3%.

SIZE - cm	S	M	L	XL	XXL
A – ½ CIRCUMFERINȚĂ TALIE (ELASTIC STRETCH)	48	51	54	57	60
B – LUNGIME PANTALON FĂRĂ BETELIE	107	109	112	115	118

SIZE - cm	S	M	L	XL	XXL
C – ½ CIRCUMFERINȚĂ TORACE	64	66	68,5	70,5	72,5
A – ½ CIRCUMFERINȚĂ TALIE	64	66	68	70	72
D – LUNGIME SPATE	74	76	78	81	83
E – LUNGIME MÂNECĂ + UMĂR	78	80	82	84	86



**rossini.**

Categoria I  
pentru riscuri minime



04 – VERDE



08 – GALBEN



04 – VERDE